

Scheinwerfer Einstellen beim Alpha Cruiser!

Das Einstellen des Scheinwerfers beim Alpha Cruiser ist im Grunde noch einfacher, als wie bei meinen alten Motorroller Rex RS 1100, denn im Gegensatz zum RS1100 braucht man keinerlei Teile entfernen!

Im Grunde ist nur eine Einstellfläche, z.B. Tiefgarage oder ähnliches, Scheinwerfereinstellgerät und ein kleiner Kreuzschlitzschraubendreher nötig, so wie Sie ihn auf dem Bild 1 sehen!



Wir benötigen diesen kleinen Knaufschraubendreher deshalb, weil relativ wenig Platz hinter dem Scheinwerfer ist. Wir müssen nichts abbauen und haben direkten Zugang zu dem Scheinwerfer, in dem wir mit der Hand über das Schutzblech des Vorderrades greifen, um dann mit der Hand hinter dem Scheinwerfer zu kommen. Oberhalb des Schutzgummis für die Scheinwerferglühbirne ist eine kleine Kreuzschlitzschraube, mit der man den Scheinwerfer einstellen kann. Siehe Bild 2 welches aber vom Rex RS1100 stammt. Beim Alpha Cruiser sieht es aber fast genauso aus!

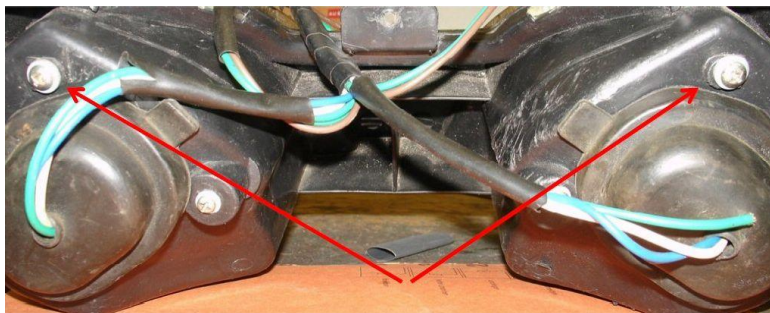


Bild 2:

Es ist ein wenig Fummelarbeit nötig, denn hinter dem Scheinwerfer ist nicht gerade sehr viel Platz zur Verfügung, aber dieser langt aus, um den Scheinwerfer korrekt einzustellen!

Zur besseren Orientierung habe ich noch die entsprechenden Schrauben im Scheinwerfer von außen fotografieren können, was mit Sicherheit eine Hilfe sein kann! Siehe Bild 3.



Bild 3: Oben links ist die Einstellschraube des Scheinwerfers zu sehen und wenn man sie mit einem Schraubendreher bewegt, dann sieht man auch wie sie sich bewegt. Zum besseren Verständnis habe ich davon mehrere Fotos gemacht! Siehe Bild 4, 5, und 6.



Bild 4:

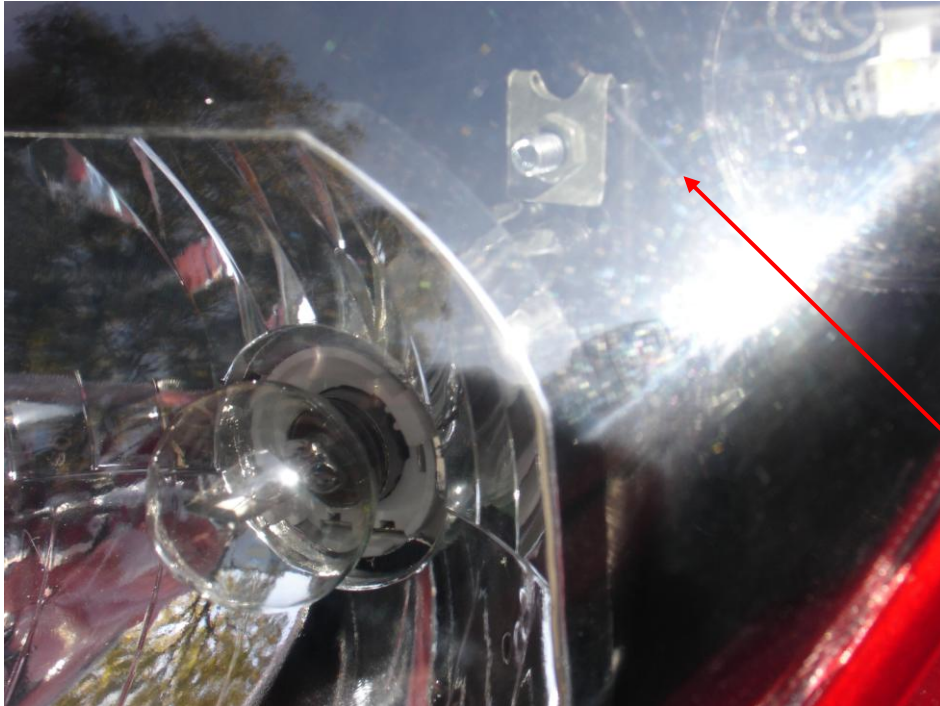


Bild 5:



Bild 6:

Um den Scheinwerfer korrekt einstellen zu können, ladet Ihr Euch bitte die Reparaturanleitung Nr. 4 (Scheinwerfer einstellen) <http://www.krad-alfred.de/reparatur.html> herunter.

Hier noch mal die wichtigsten Einstellungen für den Scheinwerfer, siehe Bild 7-9

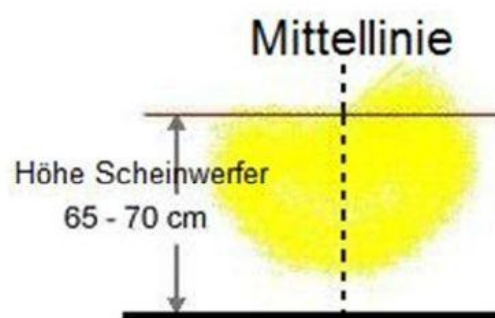
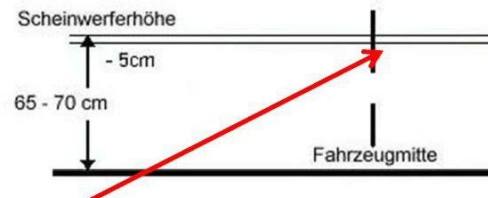


Bild 7:

Die Einstellung des Scheinwerfers mittels dieser Anweisung ist ebenso genau, wie die mit einem Scheinwerfereinstellgerät, wenn man sich an den Vorgaben hält! Davon abgesehen lassen sich im Allgemeinen die Scheinwerfer der Motorroller nur höher oder tiefer stellen. Das Einstellen des Scheinwerfers nach links oder rechts ist meist nicht möglich!

Wenn Sie eine geeignete Wand gefunden haben (ich fahre immer in die Tiefgarage des ansässigen Baumarktes), dann müssen Sie wie folgt die Wand mit dunklem Isolierband ma



Die Höhe des Scheinwerfers wird in der Mitte des Scheinwerfers bis zum Boden gemessen, an meinem Motorroller sind es 65 cm. Es wird eine senkrechte 1,20 m hohe Linie an der Wand mit dunklem Isolierband markiert. Nun wird die Höhe des Scheinwerfers, z.B. 65 cm, minus 5 cm waagrecht an der senkrechten Linie markiert, so dass ein Kreuz zu sehen ist, siehe Bild 1.

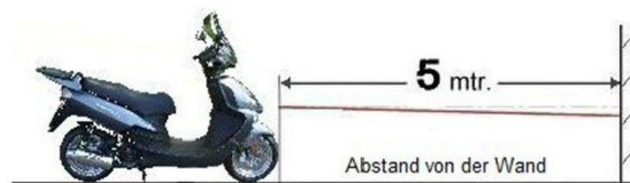


Bild 8:

Ich hoffe ich konnte helfen?

Tschüß krad-alfred