

Windschutzscheibenhalter für den Laternenparker!

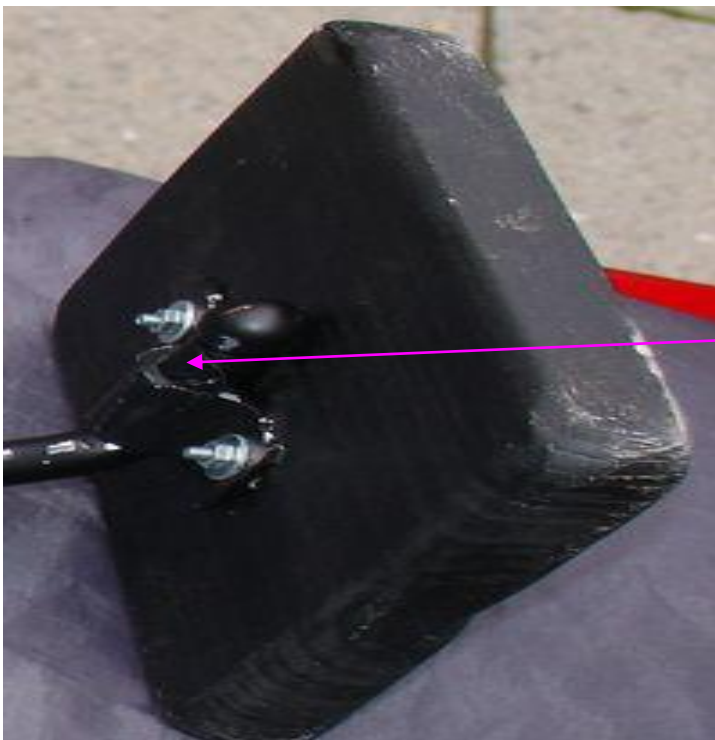
Da ich leider kein Besitzer einer Garage bin und diese, wenn verfügbar, auch sehr teuer in Hamburg ist, muss ich leider meinen Motorroller vor dem Haus parken. Um den Motorroller doch von allzu argen Wettergebilden zu schützen, habe ich mit meinem Motorroller mit einer großen Motorradplane abgedeckt. Offensichtlich hat sich nach kurzer Zeit meine Windschutzscheibe verzogen, was wahrscheinlich vom festzurren der Motorradplane kommt! Ich habe ich mir nun überlegt, wie man ich das in Zukunft mit einfachen Mitteln verhindern kann.

Bild1:



In meinen Keller fand ich einen alten verchromten Motorradspiegel den ich wie folgt bearbeitet habe: Ich entfernte den eigentlichen Spiegel, so dass nur der Halter übrig blieb. Ich suchte mir aus meiner Bastelkiste ein ca. 10 cm langes und ca. 6 cm breites Brettchen heraus. Diese bearbeite ich so, dass es keine scharfen Kanten mehr aufwies. Um den Halter zu befestigen habe ich zwei kurze Stück Bandeisen abgeschnitten. In den einen Bandeisen bohrte ich ein 8 mm und ein 10 mm Loch. Das andere Stück Bandeisen bog ich so zurecht, das es als Halteklemme für den Halter des Motorradspiegels fungieren konnte.

Bild 2:



Wie man hier in Bild 2 sehr gut sehen kann, wird der ehemalige Spiegelhalter mittels einer selbst erstellten Schelle am Brettchen fixiert und befestigt, aber so, dass sich das Brettchen noch bewegen lässt!

Mit dieser Schelle wurde Der Halter am Brettchen befestigt.



Bild 3:

Um diesen Halter auch am Lenker des Motorrollers befestigen zu können habe ich ein kurzes Stück Flacheisen mit einer 10mm und einer 8 mm Bohrung versehen. Ich habe den linken Außenspiegel abgebaut und habe ich ihn durch die 8 mm Bohrung des Flacheisen gesteckt, um anschließend beides an der original Spiegelhalterung am Lenker zu befestigt, siehe Bild 3.

Wie man hier schön sehen kann, habe ich das kleine Stück Flacheisen unter dem linken Außenspiegel befestigt. In der noch freien Bohrung wird der Halter eingesteckt und mit einer M10 Mutter angeschraubt, siehe Bild 2.

Bild 4:



Dieser Halter verhindert dass die Windschutzscheibe nieder gedrückt wird und sich dadurch verformt! Da dieser Halter mit wenigen Handgriffen abnehmbar ist, ist auch jeder Zeit möglich sofort mit dem Motorroller los zufahren. Wird der Halter nicht benötigt, dann schraubt man ihn ab und deponiert ihn unter der Sitzbank oder packt ihn mit der Plane z.B. in den Keller.

Wie das Ganze fertig im abgedeckten Zustand aussieht, könnt Ihr auf folgenden Bildern sehen.



Bild 5: Der Druck auf die Windschutzscheibe kommt ja daher, weil ich die Plane am Motorroller festzurre, so dass die Plane kein Segel für den Wind hergibt und der Motorroller auf Grund starken Windes umkippt!

Bild 6:



Dieser Punkt wird entlastet, so dass die Plane nicht mehr direkt auf die Windschutzscheibe drückt und sie auf Dauer verformt.

Bild 7: Hier ist der Punkt, wo die Plane auf dem Halter aufliegt!



Ich hoffe dass ich mit meiner Idee anderen Motorrollerfahrern helfen konnte, welche das gleiche Problem haben?

krad-alfred